

## 展示会

## JASIS 関西 2025 に出展いたします！

半導体をはじめ電池・材料といった技術開発において、  
さまざまな試験課題の解決が必要となります。  
エスペックでは、計測/測定機器との組み合わせが可能な試験装置を  
ラインアップし、より最適な試験環境を実現いたします。



## 出展予定製品

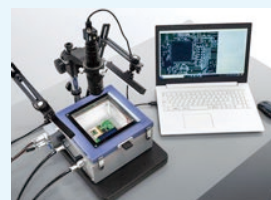
 温度特性評価試験

**恒温恒湿器 プラチナスJシリーズ** [Click](#)

省エネ機能と豊富なオプションによりお客様のご要望に合わせた装置のカスタマイズを実現した優れた恒温恒湿器。さらに、低温域での長期運転で消費電力が抑えられるECOタイプを新たにラインアップ。


**卓上型無風恒温槽** [Click](#)

AC100Vで使用可能、屈折率の低い観測窓を採用した無風恒温槽。半導体や実装基板の温度特性評価・熱解析の検証に最適。


**スポット冷却加熱装置** [Click](#)

試料を直接冷却・加熱し、チャンバーレスで温度特性評価が可能。先端のアタッチメントを交換することで温度環境下での半導体・電子部品の各種評価試験や材料試験の効率化に優れた試験装置。


**熱変形計測システム / 熱画像解析システム** [Click](#)

3次元デジタル画像相関法(3D DIC)やサーモグラフィを組み合わせ、温度環境下における実装基板の熱変形や表面温度分布を可視化。

会期	2025年 1月29日(水)～31日(金) 10:00～17:00
場所	グランキューブ大阪(大阪府立国際会議場) ブースNo. F-11

 試験サポートメニュー

**機器レンタル/レンタルラボ** [Click](#)

環境試験器を必要な時に、必要な期間お使いいただける機器レンタルと試験が出来る環境をトータルにご提供するサービス「レンタルラボ」をご用意。

**事前来場登録** [Click](#)


●エスペック製品や技術に関するお問い合わせは

カスタマーサポートデスク  0120-701-678

エスペック株式会社 <https://www.espec.co.jp/>

本社 530-8550 大阪市北区天神橋 3-5-6