

## モバイル端末通信・クラウドタイプ ネットワークサービス

# モバイル端末(SIM)通信・クラウドの活用で さらに広がるオンライン環境試験の可能性



### こんなお困りごとはありませんか？

リモートワークで  
試験器の状況が  
確認できない

試験終了・装置の異常  
に気づかず評価・開発  
業務が遅れる

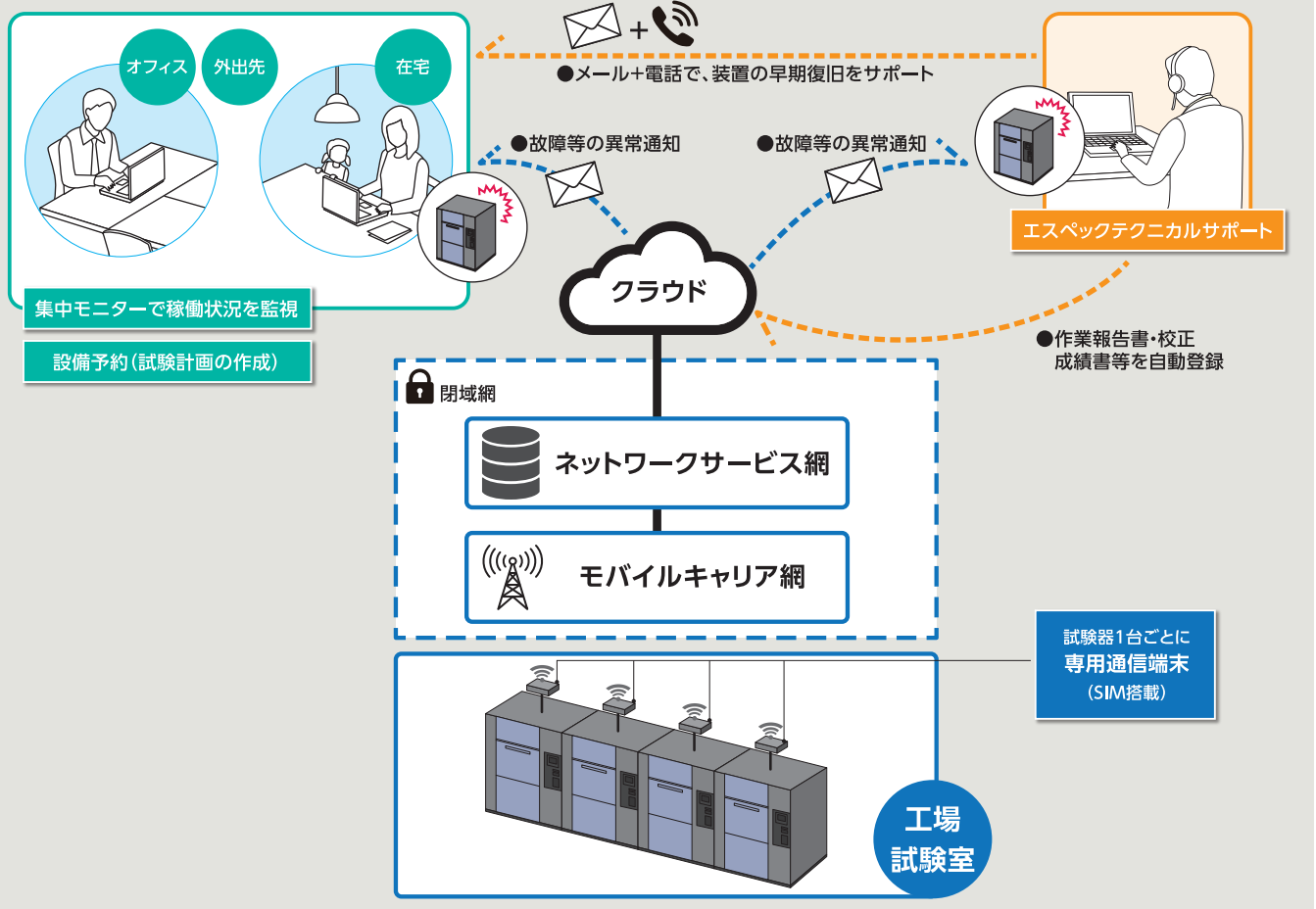
社内ネットワーク  
に接続できない

作業報告書・  
校正成績書の保管  
管理が面倒くさい

### モバイル端末(SIM)通信+クラウドを利用した 新しいネットワークサービスをご提供します

面倒な手続・作業なく、すぐにリモートワークや  
オフィスなど(遠隔地)から、試験管理や設備管理  
が行なえます。

### エスペックの新しいネットワークサービス



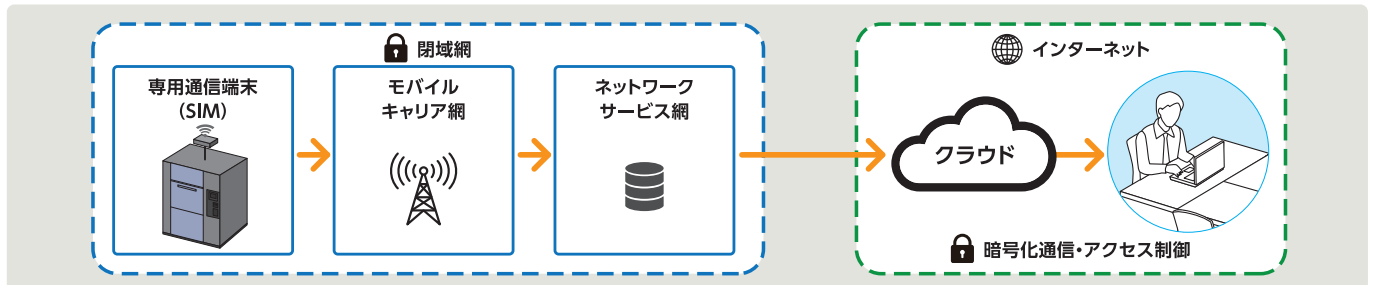
## 特長

### ● 設備工事が不要

モバイル通信端末(SIM搭載)を当社より貸し出します。LAN設備工事や通信機器などの導入準備も必要ありません。導入後の装置レイアウト変更や移設の際も、通信設備の工事は不要です。

### ● セキュリティ面も安心

プライベートIPアドレス・認証鍵などの複数の設定で高いセキュリティを実現しています。インターネットから分離されているネットワーク閉域網は、不特定多数からアクセスを受けない通信網です。また、インターネットにさらされるクラウド側も、暗号化通信やアクセス制御でセキュリティを担保しています。



### ● リモートワークや遠隔地からも 試験器の運転状況が一目で確認できます

Webブラウザで、離れた場所にある試験器の運転状況・測定値などを確認できます。また、画面上で実際の装置設置場所に合わせたレイアウト変更が可能ですので、より直感的に状況を把握できます。

### ● カレンダー表示で試験器の利用状況を可視化 効率的に試験・設備管理が行えます

試験器の予定管理ができます。試験予定の開始/終了に合わせてリマインダーメールの設定も可能です。

### ● 試験器の異常発生時も 再稼働に向けてエスペックがサポート

試験器の異常発生をメールでお知らせします。また、当社で異常を検知し遠隔診断等により、試験器の早期復旧に向けてサポートを行います。

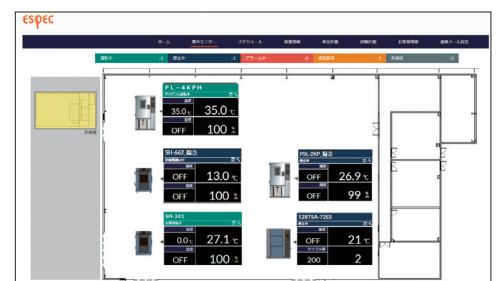
## ■ ネットワークサービスメニュー

サービス内容	【試験器・設備管理者の日常業務をサポート】	【テクニカルサポート】	【保守契約】
名称	専用通信端末(SIM) + システム利用		現地作業 点検・修理 (費用を含む)
ネットワークサポート	●	●	—
スーパーサポートプラン	●	●	●

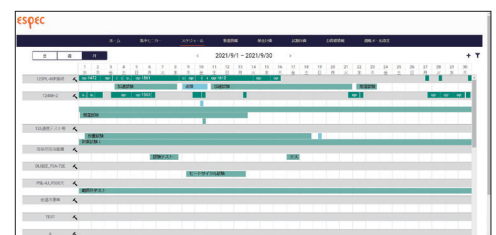
※ネットワークサポートに保守契約をセット。修理予算等の申請手続きがなく、より迅速な復旧が可能となります。

## ■ 画面事例

### ■ 集中モニター



### ■ スケジュール



スーパー  
サポートプラン  
限定!!

**初年度無料  
キャンペーン実施!**

スーパーサポートプランをご契約のお客様は、  
初年度の通信端末利用料を無料でご利用いただけます。  
**キャンペーン期間：2022年4月1日～2023年3月31日**

エスペック株式会社 <https://www.espec.co.jp/>

530-8550 大阪市北区天神橋 3-5-6

●本サービスに関するお問い合わせは  
サービス推進部 Tel:072-834-1191