

Quality is more than a word

ESPEC

Company Profile 2018

公司简介

爱斯佩克的核心竞争力是 “创造环境技术”

为明天创造更真实的“生环境”

蔚蓝闪烁的地球,美丽迷人,这里有着各种各样的地球环境。自然生长着五颜六色植物的南国森林、寒冷至极的雪山、灼热烈焰的沙漠,还有平流层、深海等至今无人涉足的世界。爱斯佩克的创造环境技术可以再现各种地球环境。

通过这项技术,确保了与我们生活息息相关的各种产品、技术、服务的安全性和可靠性。飞机能安全地翱翔天空,手机能在零度以下的雪山中使用,不管是盛夏还是隆冬,汽车也能安全行驶。这正是因为有了爱斯佩克技术的支撑。

任何生物、任何产品与人一样,都有寿命。其安全性和可靠性越高,就越能长期地保全它的“生命”。人类的“生命”、地球的“生命”,还有使人们生活丰富多彩的机器和零部件等物质的“生命”。爱斯佩克都使它生机勃勃,闪闪发光、并能充分发挥其功能。我们将此环境誉为“生环境”。

我们对社会所发挥的作用并非引人注目,但它是社会必不可缺十分重要的一部分。为使明天也是一个能够放心生活的社会,我们将继续是一个“规模虽小,但是一个闪闪发光、社会认同的企业”。





与“环境”共同成长的 爱斯佩克






鸟鸣声、虫叫声、鱼跃声、孩子们的欢笑声。洗耳静听，你就能听到这些生命物存在的声音。潺潺的河流声、滔滔的海浪声、灌木中流动的水声、松林中呼啸的风声。仔细倾听，你能听到地球生机勃勃的声音。

把视线从“人类”转向“地球”，就会发现我们至今仍未注意到的事物。我们人类和地球上生活的生物一样，是地球环境的一部分。爱斯佩克从创业至今，始终把环境作为主题。保护环境，不只停留于“单纯的不给环境增加负荷”这一范围，而是站在“怎样做才能有益于环境”的角度，不断开展活动。

不仅为实现产品的节能，还在绿色技术领域作出着积极的贡献。在面向城市绿化、重生自然等保护生物多样性的工作中，爱斯佩克集团更是上下拧成一股绳，团结一致，积极投入。

超越时代、 秉承传统





1947年,爱斯佩克在战后不久呱呱坠地。从那时开始迎接各种挑战,并反复经历了成功与失败,饱尝了喜悦、悲伤和艰辛,一步一个脚印地走到了今天。创业10年后,以理化仪器技术为基础,实现了向“环境试验仪器”的成功转型。那个时代,日本还没有“环境试验”这个词。我们以“别具一格,领先一步”为口号,制成了第一台环境试验仪器。如今,这一精神被称为“Progressive(进取性)”精神,任何时候都鞭策着爱斯佩克的行动。

创业以来,爱斯佩克始终在“企业属于社会”这一思想指导下开展企业活动。鉴于企业对社会产生巨大影响力,爱斯佩克对社

会作出了几项承诺。首先是“守法”,这是理所当然的。然而,爱斯佩克还对自己提出更高的要求,这就是,不但要遵守规定的法律,还要在国家与地区间出现法律上差距时,选择更具有社会代表性的高标准。其次,在任何国家和地区,都必须尊重其“文化”,并维护“人权”。还有,要保护这个美丽的地球“环境”,在更高的层次上发挥作用。我们承诺,在日常活动中牢记这些承诺,并付诸于实际行动。

这些承诺与爱斯佩克极为重视的理念概括成为“THE ESPEC MIND(爱斯佩克精神)”。我们开展学习宣传活动以使全体员工共享这一理念。

ESPEC

环境试验的
龙头企业

85.0c
85%

具有支撑最先进技术发展的 环境试验综合问题解决方案

我们生活中使用的电子仪器和工业产品，它们经受着周围环境的各种影响。例如，温度、湿度、压力、光、振动，还有电磁波等等。分析、评估这些环境因素对产品的影响，确认其耐久性和可靠性的试验就是环境试验。

在最尖端的技术发展必不可缺的这个领域里，爱斯佩克始终是日本的先锋，超过半个世纪中，领导着整个行业。本公司以全球恒温恒湿器的行业标准“Platinous J 系列”为首，齐备了可进行大型产品环境试验的“恒温(恒湿)试验室”和对电子零部件的可靠性进行试验的“冷热冲击试验箱”、以及可设在桌上的小尺寸机型，并具备正规测试功能的“小型环境试验箱”等丰富多彩的产品。在本公司，我们不仅从针对客户的试验计划作出提案开始，到选择和提供适合试验的试验箱，还接受进行环境试验的委托，进行分析和评估。并对产品提供维修服务，还提供产品的租赁服务和二手产品等等，通过各种服务内容，以客户的需求提供环境试验的综合解决方案。



冷热冲击试验箱 TSA系列



恒温(恒湿)试验室 E系列



小型环境试验箱



恒温(恒湿)箱 PlatinousJ系列



以环境技术
开拓美好未来



在汽车的电动化、自动驾驶、IoT的技术领域， 也提供确保可靠性和安全性的设备。

在世界各地,为实现可持续发展的社会,人们对创造清洁安全能源的关注日益高涨。而且,为节能和储备能源的活动也在不断地进展。在与这种环境和能源相关的绿色技术领域,本公司以环境创造技术为核心的设备也做出了积极的贡献。在汽车领域,以世界各国的环境规定为背景,开发电动汽车、燃料电池等环保车的活动也在不断地推进。伴随这些事业的发展,面向保障装载在环保车上的二次电池、燃料电池等的可靠性、安全性试验的需求与日俱增。本公司提供着适合这种客户需求的的产品,同时也扩充了产品的阵容,通过汽车的自动化、自动驾驶、任何物品都可联网的IoT发展等,推动了各种电子零部件走向高功能化,以迅速适应这种变化,准确地满足客户新的试验需求。



可整车驶入的试验设备



大型冷热冲击试验箱



电池单体充放电测试系统



高性能高温(湿热)试验箱





用可靠性试验技术 提供更精确的服务

电池安全认证中心安全性试验测试室

神戸试验所



宇都宫试验所



豊田试验所



爱斯佩克测试科技(上海)



刈谷试验所



ESPEC ENGINEERING (THAILAND)



全方位支持车载二次电池、电子零部件的可靠性试验、安全性试验。

爱斯佩克向客户提供环境试验综合解决方案。通过在环境试验中培植起来的丰富知识和扎实的实绩,从可靠性试验的设计、实施到分析、评估、对结果提出改善方案,可提供全方位服务。爱斯佩克在全国开设了4所具备最新的环境技术和分析仪器的试验所(宇都宫、豊田、刈谷、神戸),可在更广泛的地域范围内,接受可靠性委托试验和传感器、测量仪、实验箱等委托校正业务。这些试验所具有根据ISO/IEC 17025认证的IECQ独立试验所资格,可作为第三方机构提供高可靠性试验报告。另外,作为日本首家获得计量法校正事业注册制度(JCSS制度)认定的校正单位,代表国家从事温度仪、湿度仪的校正业务。而且,面向需求日益高涨的中国、ASEAN市场,在上海和苏州、春武里府(泰国)设立了试验所,接受委托试验服务。我们凭借长达30年的受托试验实绩和丰富的经验,在海内外提供符合客户要求的服务方案。

■ 电池安全认证中心

电池安全认证中心是全球第一家能应对与装载在环保车上充电电池安全性相关国际标准UN / ECE-R100.Series2 Part. II的试验所。不仅拥有公司自主研发的最新设备的阵容,同时通过与TÜV SÜD Japan Ltd.*的业务合作,提供从实施各种安全性试验至申请认证的一站式服务。



* TÜV SÜD Japan Ltd.
总公司位于德国的第三方认证机构
TÜV SÜD 集团的日本法人。



电池安全认证中心(位于宇都宫Technocomplex内)

宇都宫Technocomplex

在宇都宫Technocomplex设立了电池安全认证中心、宇都宫试验所和展厅,作为东日本的营销基地,提供着各种服务。1995年,在设施内设置了太阳能板,开始了与NEDO共同研究的“太阳能发电基地试验项目”,我们早就开始了致力于绿色能源的研究。通过太阳能板发电的能源用于试验所内,为节能发挥了巨大的作用。

地址	日本国栃木県宇都宫市清原工業団地 23-1
开业	1991年
总面积	30,320m ²
工厂面积	2,752m ²



宇都宫Technocomplex



展示厅





唯有爱斯佩克才能实现



在生命科学领域也开展了具有 爱斯佩克风格的事业活动。

爱斯佩克在与人们生活密切相关的药品、食品、化妆品的质量管理方面,也提供着运用环境创造技术的设备。对药品、食品、化妆品等产品,从生产到使用期间里,实施了查验品质有无变化的测试。这些测试在厚生劳动省制定的指针中都有规定,本公司提供了按照这些规定的稳定性试验箱和稳定性试验室。而且还提供了对按照指针研制的设备进行校正、维修等种类繁多的服务,综合地对客户的测试工作提供支持。此外,还在食品机械领域提供熟成库、减压低温加热烹饪机。还着手建设“低氧训练房”,可控制室内氧气浓度至低氧的状态,可使人身在低处进行高地训练。它用于培养全球顶级运动员以及研究行之有效的训练方法等等。本公司在这些生命科学领域也开展着为人们做贡献的事业活动。



稳定性试验箱(内部)



稳定性试验室



与株式会社DHC、京都大学共同研发有效利用
海洋深层水的植物工厂(羽田机场近郊)



熟成库



减压低温加热烹饪机Vide Pro

研究开发

以新的“可能性”为主题

为获得革新型技术的可靠性,需要进行新的可靠性试验。为了评估革新型的产品,需要使用新的试验方法和检测方法。爱斯佩克把适应这些需求的试验方法、设备和系统,根据“富有改革性的技术开发”和“创造性的新产品”思路,以解决方案这一形式向客户提出方案。例如,在汽车的电动化、自动驾驶、IoT(物联网)的领域,确保可靠性也是重

要的技术课题之一。本公司在HALT等新的试验技术研发领域,参与与大学、企业的共同开发,致力于开展试验方法的研发活动。还参加策划汽车、电子领域的环境试验标准化活动,与国家、行业组织合作推动国际标准化建设。像这种产学研联合开展共同研发等等,本公司根据不同的课题开展的研发活动种类繁多。我们深入了解客户的业务

内容,与客户共同发现问题,并提出解决方案,这也是本公司研究开发的特点。另外,在地球环境问题日益扩大的情形下,本公司在提供节能产品的基础上,积极地致力于开发利用全球气候变暖系数微小的氟利昂冷冻技术等考虑到全球环境的产品。



●开设了面向技术人员的信息网站“Test Navi”
 开设了为技术人员提供可靠性技术的专业信息网站“Test Navi”。从环境试验的经验技术、可靠性试验的基础技术到最新的试验动态,实时提供有益于客户实务的信息。现在“Test Navi”会员的注册人数已达到16,429人。

Core

核心技术

- 高精度温湿度控制技术
- 高精度低压·温度控制技术
- 热传导高精度·高速度控制技术
- 测试技术·分析技术

地球上的所有气象环境都是由温度、湿度和压力这些环境因素形成的。爱斯佩克十分擅长控制这些环境因素,测量并控制处于环境压力下的物体状态。为了精度更高、速度更快地控制环境因素,测量物体的状态,还深入到成为这些技术根基的热传导相关控制技术,不断地进行研究。为了使驾驭这些控制和测量技术的产品能够走在客户需求前面,预测物体的材料特性、分子结构及其变化的测试技术和分析技术是本公司的核心技术。

Hybrid

混合技术

- 低温、压力下的信号传输技术
- 低温搬运技术
- 混合气体精密控制技术
- 环境试验器网络化技术

爱斯佩克进一步开创了把核心技术与各种技术相结合的独特技术(混合技术)。在这些技术中,诸如有通过环境×测量技术来进行测量的“低温、压力下的信号传输技术”、通过环境×机械技术来实现的在250°C以上的环境下搬运2m以上超大型玻璃的“低温搬运技术”。此外,还有“混合气体精密控制技术”、“环境试验器网络化技术”等等。爱斯佩克将进一步拓展独自开发技术,并使它成长为下一代的核心技术。

神戸研发中心

作为爱斯佩克研发基地,进行技术开发和新品开发。在中心内的生态园,营造了神戸市原有的自然生态系统,它成为附近的儿童学习环保知识的场所,得到了有效的利用。此外,在事业所屋顶上还安装了太阳能电池板等等。这些节

能活动博得了好评,作为一家保护环境的事业所受到表彰。这里还设立了神戸试验所,提供接受委托试验的服务。

地址	日本国兵庫県神戸市北区鹿の子台南町 5-2-5
开业	2001年
总面积	31,911m ²



神戸研发中心



生态园



倾注爱斯佩克“精神”的产品制造

爱斯佩克的产品仅标准品的数量就超过千种。加之,我们还根据客户的要求,生产着许多客户定制的产品。在福知山工厂,建立了订单与生产相结合进行联产的同时可高效生产多品种小批量产品的生产线。这里现有7个车间,其中包括一个具备超净厂房的大型专业车间。为了制造高质量的产品,我们毫不松懈地积极引进最新的设备、开展QMC(Quality Management Circle)活动、3S(整理、整顿、清扫)活动等等,致力于

改善和改良生产现场。此外,在厂内还建成了福知山研修中心,有效地用于公司内外开展的培训活动。在“制造产品的基础在于育才”这一思想的指导下,福知山工厂开展了独自的教育培训活动。以培养能高效生产高质量产品的技术人员为目的,这里导入了公司内技能鉴定制度,每年有许多员工面对考试进行挑战。还举办为培养生产部门领导层的讲座等等,积极开展“育才”的工作。



公司内技能鉴定



● 全球生产体制

在海外，我们在中国的上海、广东、美国的密西根州、科罗拉多州、韩国建立了5个生产基地，为了以全球规模提供高质量的产品而不断地扩充生产能力。福知山工厂作为跨越全球的企业 - 爱斯佩克集团的母工厂，承担着高度化、多样化产品生产的核心作用。

福知山工厂

福知山工厂从1974年投产。我们选定了在当时还为数不多的制定了严格的环境公害自主规定的京都府長田野工业园区作为生产基地，积极地致力于高度化、多样化的产品生产活动。目前除了7栋车间和办公楼以外，还配备了展示历代产品、创业当初的办公室的爱斯佩克历史馆P³ (P Cubic)，设有太阳能电池板的福知山研修中心等独特的设施，迎接来自海内外众多的客户。

地址	日本国京都府福知山市長田野町 1-7
开业	1974年
总面积	54,822m ²
工厂面积	18,039m ²



爱斯佩克历史馆P³ (P Cubic)



上海爱斯佩克



ESPEC NORTH AMERICA



ESPEC KOREA



爱斯佩克(广东)



质量保证

站在客户立场上的质量保证活动

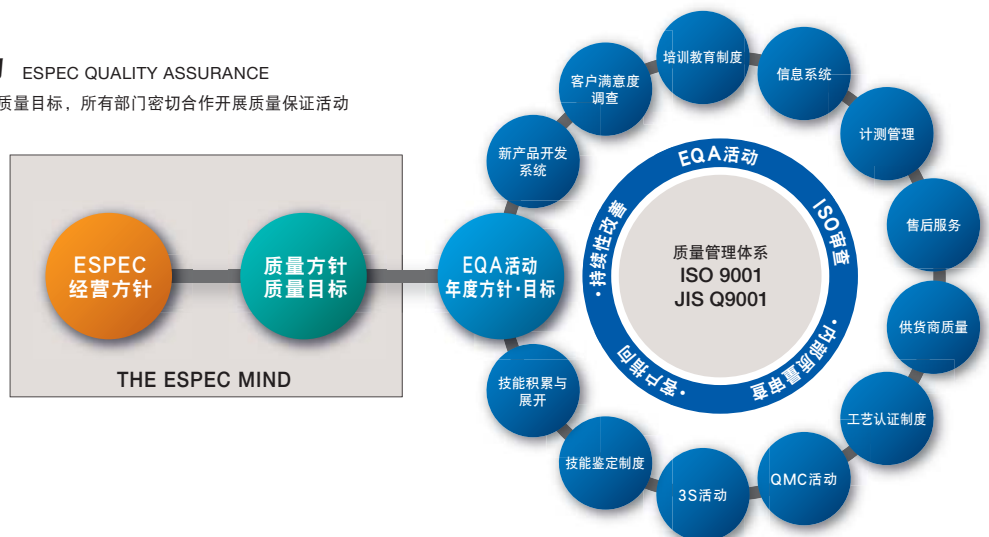
随着技术迅速不断的高度化和仪器本身的复杂化，质量保证这一课题的重要性日趋高涨，其难度也越来越大。爱斯佩克的产品质量直接关系到客户的产品质量，为此，本公司对自己的产品的质量要求精益求精。本公司于1993年先行于国内其他公司，取得了质量管理国际标准 ISO9001 的认证。并积极地致力于持续改善质量保障体系，针对 2015 年修改的 ISO，也已完成了过

渡。此外，作为爱斯佩克集团的质量方针，我们高举“向客户提供安全、舒适，扎扎实实地完成使命、提供更精确的产品和服务”这些口号，积极开展让全世界的客户对本公司的产品感到“买得值得”，“用得满意”的活动。同时，还确立了取名为 EQA (ESPEC QUALITY ASSURANCE) 的独自的质量保证体系，并在国内外积极推行这项活动。这项活动旨在从产品开发到销售、服务、

报废的全过程向客户提供真正的服务，由爱斯佩克集团及全国的代理店携手合作，共同推进。在本公司，我们还实施全公司的小集团活动 QMC (Quality Management Circle)，积极推进改善质量。从 2010 年度起，在生产工艺中导入了独自的工艺认证制度等等，为确保质量而不懈努力。爱斯佩克以国际水准的质量保证体系取得客户的信赖和满足客户需求。

EQA 活动 ESPEC QUALITY ASSURANCE

为实现质量方针和质量目标，所有部门密切合作开展质量保证活动





环境管理

在环境管理中不断进取

“企业是帮助人们获得幸福的社会组织”，扎根于爱斯佩克企业活动根底中的这一思想，也浓厚地反映在对待环境问题的姿态之中。爱斯佩克很早就开始关注保护自然环境，坚持不懈地开展了保护环境的活动。在本公司制定了环境中期计划，按照这项计划推进着环境经营活动。在防止地球变暖，削减 CO₂ 排放量方面进行了特别的投入，正在积极地致力于开发高效节能产品，并实施使用本公司节能产品的委托试验服务。另外，还积极地致力于提供使用气候变暖系数微小的氟利昂产品，2017 年度在国内首次发售了载有低全球变暖系数冷媒的环境试验箱。

在保护生物多样性方面，充实了支持保护地球环境研究的公益信托“爱斯佩克地球环境研究·技术基金”、与京都府福知山市大江町毛原自治会签订了利用保护森林协定，开展着保护森林的“毛原地区造林活动”等丰富多彩的活动。此外，把位于神户 R&D 中心内的“爱斯佩克森林”作为培训基地，举办着“爱斯佩克绿色学校 - 保护生命·推进森林建设领头人培训班”活动。本培训班的实施，得到了关西学院大学的协助，每年举办 4 次，并用于该大学的教学课程。作为学生、从事企业、行政工作等人员学习森林建设经验技术的场所而得到有效的利用。



第20届公益信托“爱斯佩克地球环境研究·技术基金”颁奖仪式



毛原地区的造林活动

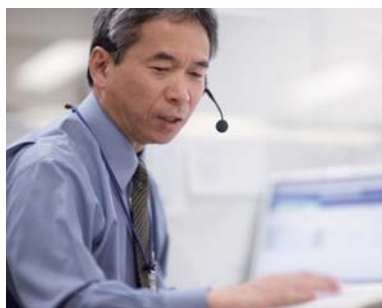


保护生命推进森林建设领头人学习班



销售·售后服务

提高客户价值的服务



客户需要的产品和服务各种各样。“切实地满足客户真正的需求，提高客户的价值”，这就是爱斯佩克的营销方针。我们在国内建立了 25 个网点，并配备了全国销售网络，能满足客户从试验的策划到提供仪器及租赁产品到委托试验的提案，从产品的保养到报废等等各种需求。本公司认为：“产品交付之后，才是与客户更深层次交往的开始”。为使客户无论在世界的何时间

地都能放心地使用我们的产品，除国内外的代理店以外，本公司的实地工程技术部门还开展售后服务和产品的保养工作。为使我们提供的产品始终能在最佳状态下工作，不断提出改善和改良意见等等。这些活动都是为了提供帮助客户提高价值的服务。此外，在客服支持工作站，我们还针对来自客户的有关产品的性能、技术方面的咨询和索取资料等等，由具备丰富的产



品知识的工作人员迅速、准确地作出回应。我们配备了能迅速对应客户电话咨询的系统，展开准确支持客户的呼叫中心业务。爱斯佩克力求与客户建立长期持久的关系，提供在任何一个地方都能够放心购买和使用产品的服务。

● 运用网络的在线服务

为使客户重要的试验不中断，放心地使用本公司产品，提供了运用网络的各种服务。在接到客户联系之前，网络能够自动检测出本公司设备的异常，支持客户尽快恢复试验。此外，使用平板电脑终端能够进行远程监测和远程操作。



● 国内代理店	46 家
● 海外销售网络	45 个国家 33 家公司

ESPEC Group



保证爱斯佩克质量的全球性综合能力

爱斯佩克提供环境试验的综合服务。它的名声不仅在日本国内，也享誉海外。其知名度依托于遍布世界各地的爱斯佩克的集团企业和海外销售网络。爱斯佩克作为提供环境试验

设备的企业，堪称规模最大，它是支撑爱斯佩克品牌的动力之一。今后仍将致力于向全球客户提供高质量的产品与服务，在国际社会中，作为一家全球企业，赢得更高的信誉。

ESPEC NORTH AMERICA, INC.

ESPEC NORTH AMERICA,是1983年爱斯佩克设立在海外的第一家当地法人。该公司具备开发、生产、销售、服务的全部功能,以丰富的产品群对应客户的需求。专业销售温度循环试验箱(Global N)、恒温(恒湿)箱(Walk in)、小型恒温(恒湿)箱(Criterion)等本公司产品,同时还销售、提供其他的日本产品和服务,在美国国内的市场份额中排名第二。此外,该公司还提供QUALMARK品牌的HALT/HASS试验设备,不仅在美国国内,也对应世界各国客户的试验需求。在密西根工厂,拥有占地总面积达53,540m²,在这里建造了12,081m²的厂房,在科罗拉多工厂,从事着HALT/HASS试验设备的生产。



公司名称	ESPEC NORTH AMERICA, INC.
总部	4141 Central Parkway, Hudsonville, MI 49426, U.S.A.
设立	1983年
业务内容	环境试验箱、HALT/HASS试验设备的研发、制造、销售、服务
总面积	密西根工厂: 53,540m ²
建筑面积	密西根工厂: 12,081m ²

上海爱斯佩克环境设备 有限公司

1986年,成立了上海爱斯佩克,它是中国第一个生产基地。已有30年以上的历史,它得到了中国客户们极大的信赖。在这里,开发、生产着恒温(恒湿)室、恒温(恒湿)箱、热风干燥箱、恒温干燥箱、小型恒温箱等产品。在约30,000m²的占地中,建设了3栋每栋约3,000m²的工厂,配备了最新的生产设备。为了有效地生产质量更高的产品,导入了QC小组活动和技能鉴定制度等等,不断地致力于改善和改良生产活动的现场。我们在今后中国市场仍将不断扩大的趋势下,将一如既往地继续开展富于挑战性的活动。



公司名称	上海爱斯佩克环境设备 有限公司
总部	中国上海市青浦区华新镇华志路1518号 201708
设立	1986年
业务内容	环境试验箱的设计·制造
总面积	约 30,000m ²
工厂面积	约 3,000m ² × 3栋

爱斯佩克试验仪器(广东)有限公司

2014年3月投产的爱斯佩克试验仪器(广东)有限公司,是爱斯佩克总公司100%出资的当地法人。在电子产品和汽车产业强盛的广东省广州市南沙地区工业区内,拥有占地面积28,579m²,其中建设了面积为17,854m²的工厂。爱斯佩克广东有限公司配备了最新的生产设备,运用了在国内培植起来的生产技术,生产着“低温恒温恒湿箱”、“小型超低温恒温箱”、“热处理箱”等产品。在这里生产的产品不仅在中国国内销售,还销售到东南亚各国。它作为支持全球爱斯佩克的新基地,正朝着更大的发展进行挑战。



公司名称	爱斯佩克试验仪器(广东)有限公司
总部	中国广东省广州市南沙区珠江街珠江工业园美德二路16号101厂 511462
设立	2013年
业务内容	环境测试器的生产
总面积	28,579m ²
工厂面积	17,854m ²

ESPEC KOREA CORP.

2001年成立的韩国爱斯佩克。2006年,在京畿道平泽市这个以电子技术产业、汽车产业为中心的地区细玄谷工业区内,建设了拥有最新设备的工厂。在这里也制造、销售环境试验箱。在韩国爱斯佩克生产的产品,不仅在韩国市场,还将销售到东南亚和欧美。今后,作为在全球拓展业务活动的爱斯佩克,这些生产基地将不断地扩充生产能力,以提供质量更高的产品。在拥有最尖端技术的全球领头企业云集的韩国,我们也正在积极地致力于赢得顾客的信赖。



公司名称	ESPEC KOREA CORP.
总部	(Hyeongok Industrial Park)67, Hyeongoksan-dan-Ro, 93 beon-Gil, Chongbuk-Myeon, Pyeongtaek-City, Gyeonggi-do, 17812, Korea
设立	2001年
业务内容	环境试验箱的制造、销售
总面积	4,880m ²
工厂面积	2,820m ²

ESPEC Group

爱斯佩克环境仪器(上海)有限公司

爱斯佩克环境仪器(上海)有限公司,负责销售爱斯佩克集团全公司的产品。这里还配备了售后服务的功能,客户可以放心地购买爱斯佩克的产品。公司还在北京、天津、上海、苏州、广州、深圳、西安、成都设立了基地,并可用日语直接应答客户的咨询。

公司名称	爱斯佩克环境仪器(上海)有限公司
总部	中国上海市长宁区淞虹路207号明基商务广场B栋5楼A单元 200335
设立	1997年
业务内容	环境试验仪器的销售、售后服务
营业所	北京、天津、上海、苏州、广州、深圳、西安、成都



爱斯佩克测试科技(上海)有限公司

爱斯佩克测试科技有限公司配备了最新的环境试验设备,可承接多种多样的委托试验业务。作为民间的第三方试验机构,提供着可靠性高的试验报告,并在苏州也设立了基地等等,在日益扩大的中国市场上,我们正在一步一个脚印地工作,回应来自客户的各种需求。

公司名称	爱斯佩克测试科技(上海)有限公司
总部	中国上海市浦东新区川桥路1295号2幢101室 201206
设立	2004年
业务内容	环境试验的委托试验服务
试验所	上海、苏州



ESPEC ENGINEERING (THAILAND) CO., LTD.

在日系企业基地诸多的泰国安美德那空工业园成立了 ESPEC ENGINEERING (THAILAND)。向进驻 ASEAN 各国的日资企业提供技术支持、接受委托试验等等,积极地致力于提高服务。

公司名称	ESPEC ENGINEERING (THAILAND) CO., LTD.
总部	700/860, Amata Nakorn Industrial Estate (Phase 8), Moo5, Tambol Nongkakra, Amphur Panthong, Chonburi, 20160, Thailand
设立	2015年
业务内容	产品的销售、维修检查等技术支持、委托试验服务



ESPEC EUROPE GmbH

ESPEC EUROPE GmbH公司设在德国的慕尼黑,它在欧洲市场上销售着爱斯佩克集团的产品。公司在欧洲各国拥有销售网络,满足着客户们对产品和服务的各种需求。

公司名称	ESPEC EUROPE GmbH
总部	Balanstr. 55, 81541 Munich, Germany
设立	2006年
业务内容	环境试验仪器的销售、服务



ESPEC TEST SYSTEM CORP.

ESPEC TEST SYSTEM从事以环境试验系统、检查测试系统为中心的开发、制造和销售业务。我们在机械学技术、电子学技术、电脑技术这3个核心技术中融入了环境控制技术,依靠这一独特的技术力量,迅速地对应客户的需求。

公司名称	ESPEC TEST SYSTEM CORP.
总部	日本国兵庫県神戸市東灘区御影石町 1-6-6
设立	1966年
业务内容	环境试验设备的开发、制造、销售



ESPEC MIC CORP.

ESPEC MIC从事为使森林重生的“植树造林”,为挽救自然河川的“营建水畔”等重现自然的事业活动。另外,也致力于可计划性地栽培不使用农药的安全蔬菜植物工厂、墙面绿化事业活动。

公司名称	ESPEC MIC CORP.
总部	日本国愛知県丹羽郡大口町大御堂 1-233-1
设立	1988年
业务内容	植物工厂业务、恢复自然环境业务 环境测量仪器的开发、制造和销售
事业所	東京、大阪



ESPEC KYUSHU CORP.

ESPEC KYUSHU,负责销售理化学仪器、分析设备、半导体相关机器等等。它以企业、大学、官方机构等为对象,根据需求提供品种齐全的各类产品,并十分注重不断地提供顾客满意的服务。

公司名称	ESPEC KYUSHU CORP.
总部	日本国福岡県北九州市小倉北区片野新町2-6-15
设立	2006年
业务内容	销售理化学仪器、分析设备、半导体相关机器
事业所	分公司(日本国大分県大分市萩原4-4-38)



History



- 1947 ● 第一任社长田葉井五郎、专务田葉井敏雄、第二任社长小山栄一以制造科学仪器为目的，在现今的总公司所在地创业。
- 1954 ● 改组为株式会社田葉井製作所。
- 1960 ● 在日本首次着手开发环境试验设备。 **A**
- 1966 ● 建立全国代理店制度，设立全国销售网。
- 1967 ● 在大阪大学医学系附属医院完成了日本第一个正规的高压氧治疗室（PHC-50）。 **B**
- 1968 ● 荣获1968年度中小企业研究中心全国表彰奖。
- 1969 ● 发售Platinous系列（低温恒温恒湿箱/低温恒温箱）。
- 1972 ● 第一个实施行业内2年・5000小时的长期保证体制。（Platinous系列）
- 1974 ● 福知山工厂第一期工程竣工。 **C**
- 1975 ● 设立Tabai Engineering Service Co., Ltd.。
- 1977 ● 福知山工厂第二期竣工，并设立3家与生产部门相关的公司。
- 1978 ● 为确保质量保证体制，成立了质量保证部。
- 1979 ● 福知山工厂第三期竣工。
 - 在总部开设了业界最早的大型展示厅。
- 1980 ● 第一任社长田葉井五郎去世，代表董事专务小山栄一就任代表董事社长。
- 1981 ● 正式启动 Corporate Identity 计划。
- 1983 ● 公司更名为塔巴依爱斯佩克株式会社。
 - 新总部大楼落成。 **D**
 - 大阪证券交易所第二部上市。
 - 成立ESPEC CORP. (现为ESPEC NORTH AMERICA, INC.)。
- 1985 ● 参加科技世博会“Tsukuba '85 Technocosmos Pavilion”展览。 **E**
 - 东京证券交易所第二部上市。
 - 与上海实验仪器总厂（中国）签署设立合资企业合同。
- 1986 ● 改为指定在东京证券交易所、大阪证券交易所第一部上市的公司。
 - 上海爱斯佩克环境仪器有限公司投产。
- 1987 ● Environmental Test Technology Center被认定为日本首家IECQ独立试验所。
 - 开始承接环境试验委托业务。
 - 在中国北京独家举办环境试验仪器厂首届环境试验设备展览会。
- 1989 ● 举办第二届北京单独展览会。
 - 独家举办ESPEC NEW-S '89 TOKYO日本国内首届展览会。 **F**
- 1990 ● 赞助“花和绿的博览会”。
 - 福知山工厂第六车间竣工。
- 1991 ● 宇都宫Technocomplex第一期工程竣工。
- 1992 ● 代表董事社长小山栄一就任代表董事会长，专务董事島崎清就任代表董事社长。
- 1993 ● 通过ISO9001（JIS Z 9901）质量体系的国际标准并获得认证。
- 1995 ● 与中国电子工业部五所广州模拟环境工程公司签署成立合资公司的合同。
- 1996 ● 广州爱斯佩克环境仪器有限公司投产。
 - 设立驻马来西亚事务所，开始业务活动。
 - 举办'96北京ESPEC集团环境试验设备展览会。 **G**
 - 福知山工厂通过ISO14001审查,获得认证。
- 1997 ● 宇都宫Technocomplex通过ISO14001审查,获得认证。
 - 驻马来西亚事务所改组为ESPEC (MALAYSIA) SDN.BHD.当地法人。

- 1997 ● 成立塔巴依爱斯佩克环境仪器(上海)有限公司(现为爱斯佩克环境仪器(上海)有限公司)。
- 举办创业50周年纪念活动。
- 2000 ● 成立上海爱斯佩克环境设备有限公司。(继承上海爱斯佩克环境仪器有限公司的业务)
- 福知山工厂第七车间竣工。
- 2001 ● 神戸 Technocomplex (现:神戸研发中心)的一期工程竣工。 **H**
- 成立ESPEC KOREA CORP.。
 - 参与以农业事业为业务主题的株式会社MIC(现为ESPEC MIC CORP.)的业务。
 - Environmental Test Technology Center(神戸试验所)根据ISO/IEC GUIDE 17025,被指定为IECQ独立试验所。
- 2002 ● 代表董事社长长岛崎清就任代表董事, 常务董事野路井達就任代表董事社长。
- 公司更名为爱斯佩克株式会社。 **I**
 - Tabai Engineering Service Co., Ltd.更名为ESPEC ENGINEERING CORP.。
 - 成立ESPEC ENVIRONMENTAL TEST TECHNOLOGY CENTER CORP.。
- 2003 ● 整个集团统一获得ISO14001认证。
- 在福知山工厂开设爱斯佩克历史馆P³(P Cubic)。
 - 在德国设立欧洲事务所。
 - ESPEC NORTH AMERICA的新工厂竣工。 **J**
- 2004 ● 荣获第13届地球环境大奖“日本工业新闻社奖”。
- 成立爱斯佩克测试科技(上海)有限公司。
- 2005 ● 荣获第3届日本环境经营大奖环境经营优秀奖。
- 在中国上海召开第40届代理店会议。首次召集日本国内和海外代理店共同参加会议。
- 2006 ● Apollomec Co., Ltd.作为100%出资的集团内公司, 改名为ESPEC TECHNO CORP.。
- 成立ESPEC KYUSHU CORP.。
 - 成立ESPEC EUROPE GmbH。
 - 建设ESPEC KOREA新工厂。
- 2007 ● ESPEC ENVIRONMENTAL TEST TECHNOLOGY CENTER CORP.更名为ESPEC TEST CENTER CORP.。
- 福知山研修中心竣工。 **K**
 - 代表董事進信義就任代表董事兼社长。
- 2010 ● ESPEC ENGINEERING CORP. 和 ESPEC TEST CENTER CORP. 合并并归入爱斯佩克株式会社。
- 作为“隼鸟号探测器”项目支持小组的一员, 收到了宇宙开发担当大臣·文部科学大臣颁发的感谢信。
- 2011 ● 代表董事社长進信義就任代表董事, 常务董事石田雅昭就任代表董事社长。
- 2013 ● Platinous J系列荣获了第33届优秀节能仪器“日本机械工业联合会会长奖”。
- ESPEC TECHNO CORP.更名为ESPEC TEST SYSTEM CORP.。
 - 宇都宫试验所内开设了“能源设备环境试验所”。
- 2014 ● 爱斯佩克试验仪器(广东)有限公司投产。 **L**
- 荣获环保成果鉴定大奖2013“环保单位部门大奖”。
 - 入选经济产业省“国际利基领军(GNT)企业100强”。
- 2015 ● 在泰国成立了ESPEC ENGINEERING (THAILAND) CO., LTD.。
- 对上海爱斯佩克环境仪器有限公司实行全资子公司化。
 - 宇都宫试验所内开设“电池安全认证中心”。
 - 对QUALMARK CORPORATION(美国)实行合并子公司化。
- 2016 ● 与长野科技株式会社就医药品的稳定性试验中的验证服务进行业务合作。
- 获得厚生劳动省“KURUMIN”(支持育儿优良企业)认证、“ERUBOSHI”(推动妇女活跃优良企业)认证、“大阪市妇女活跃领头企业”认证。
- 2018 ● ESPEC NORTH AMERICA, INC.合并收购了QUALMARK CORPORATION。



公司概况 (2018年3月31日)

创业	1947年7月25日
成立	1954年1月13日
资本金	¥6,895,000,000
证券市场	东京证券交易所 第一部
已发行股份总数	23,781,394股
销售额(合并)	¥44,069,000,000
员工人数	1,488名(合计) 818名(单独)

领导成员 (2018年6月22日)



代表取締役社長

石田 雅昭

常務取締役	島田 種雄
常務取締役	石井 邦和
取締役 上席執行役員	末久 和広
取締役 上席執行役員	荒田 知之
社外取締役	長野 寛之
社外取締役	小杉 俊哉
常勤監査役	村上 充
常勤監査役	今石 義人
社外監査役	山本 哲男
社外監査役	堤 昌彦
上席執行役員	村上 精一
上席執行役員	大島 敬二
執行役員	浜野 寿之
執行役員	淵田 健二
執行役員	西谷 淳子
執行役員	渡部 克彦

事业所

Head Office

3-5-6, Tenjinbashi, Kita-ku,
Osaka 530-8550, Japan
Tel:06-6358-4741 Fax:06-6358-5500

Metropolitan Area Sales Office

SHINBASHI SQUARE BLD. 6F, 5-14-10,
Shinbashi, Minato-ku, Tokyo 105-0004, Japan
Tel:03-6402-3591 Fax:03-6402-3594

Kanagawa Sales Office

1-29-12, Shimokodanaka, Nakahara-ku,
Kawasaki, Kanagawa 211-0041, Japan
Tel:044-740-8450 Fax:044-797-0073

Osaka Sales Office

15-8, Taimahigashi-machi, Neyagawa,
Osaka 572-0072, Japan
Tel:072-834-1191 Fax:072-834-7755

Utsunomiya Technocomplex (UTC)

23-1, Kiyohara Kogyo-danchi, Utsunomiya,
Tochigi 321-3231, Japan
Tel:028-667-8730 Fax:028-667-8733

Sendai Sales Office

2-2-22, Yaotome chuo, Izumi-ku, Sendai,
Miyagi 981-3135, Japan
Tel:022-218-1891 Fax:022-218-1894

Takasaki Sales Office

3-16-6, Midori-cho, Takasaki,
Gunma 370-0073, Japan
Tel:027-370-3541 Fax:027-370-3542

Shizuoka Sales Office

7-26, Izumi-cho, Suruga-ku,
Shizuoka 422-8066, Japan
Tel:054-654-6570 Fax:054-654-6571

Nagoya Sales Office

2-250, Takayashiro, Meito-ku, Nagoya,
Aichi 465-0095, Japan
Tel:052-777-2551 Fax:052-777-2575

Shiga Sales Office

3-4-6, Tehara, Ritto, Shiga 520-3047, Japan
Tel:077-551-2275 Fax:077-551-2276

Fukuoka Sales Office

4-10-12, Hakataekiminami, Hakata-ku,
Fukuoka 812-0016, Japan
Tel:092-471-0932 Fax:092-474-3500

Tsukuba Service Branch

1-11-10, Matsushiro, Tsukuba,
Ibaraki 305-0035, Japan
Tel:029-854-7805 Fax:029-854-7785

Nishitokyo Service Branch

4-2-10, Fujimidai, Kunitachi, Tokyo 186-0003, Japan
Tel:042-501-2571 Fax:042-501-2573

Atsugi Service Branch

36-5, Higashinaruse, Isehara,
Kanagawa 259-1117, Japan
Tel:0463-94-9433 Fax:0463-94-6542

Kanazawa Service Branch

3-115, Kuratsuki, Kanazawa, Ishikawa 920-8203, Japan
Tel:076-268-1891 Fax:076-268-1893

Hiroshima Service Branch

1-1-42, Yasuhigashi, Asaminami-ku,
Hiroshima 731-0153, Japan
Tel:082-832-8065 Fax:082-8326-8068

Kobe R&D Center

5-2-5, Kanokodaiminamimachi, Kita-ku, Kobe
Hyogo 651-1514, Japan
Tel:078-951-0960 Fax:078-951-0967

Fukuchiyama Plant (Kyoto)

1-7, Osadano-cho, Fukuchiyama, Kyoto 620-0853, Japan
Tel:0773-27-3131 Fax:0773-27-1132

Battery Safety Testing Center

/ Utsunomiya Test Center
23-1, Kiyohara Kogyo-danchi, Utsunomiya
Tochigi 321-3231, Japan
Tel:028-667-8735 Fax:028-667-8733

Toyota Test Center

3-44-1, Seishin-cho, Toyota, Aichi 471-0844, Japan
Tel:0565-25-3364 Fax:0565-25-3365

Kariya Test Center

1-3, Shinmei-cho, Kariya, Aichi 448-0034, Japan
Tel:0566-62-8380 Fax:0566-62-8385

Kobe Test Center

5-2-5, Kanokodaiminamimachi, Kita-ku, Kobe
Hyogo 651-1514, Japan
Tel:078-951-0961 Fax:078-951-0967

爱斯佩克集团公司 (日本)

ESPEC TEST SYSTEM CORP.

1-6-6, Mikageishi-machi, Higashinada-ku,
Kobe 658-0045, Japan
Tel:078-856-5181 Fax:078-856-5186

ESPEC KYUSHU CORP.

2-6-15, Katanoshinmachi, Kokurakita-ku,
Kitakyushu 802-0062, Japan
Tel:093-941-1731 Fax:093-921-2822

ESPEC MIC CORP.

1-233-1, Omido, Oguchi-cho, Niwa-gun,
Aichi 480-0138, Japan
Tel:0587-95-6369 Fax:0587-95-4833

爱斯佩克集团公司 (海外)

ESPEC NORTH AMERICA, INC.

4141 Central Parkway, Hudsonville, MI 49426, U.S.A.
Tel: (1) 616-896-6100 Fax: (1) 616-896-6150

上海爱斯佩克环境设备有限公司

中国上海市青浦区华新镇华志路1518号 201708
Tel: (86) 21-6979-1178 Fax: (86) 21-6979-1213

爱斯佩克环境仪器(上海)有限公司

中国上海市长宁区淞虹路207号明基商务广场
B栋5楼A单元 200335
Tel: (86) 21-5103-6677 Fax: (86) 21-6337-2237

爱斯佩克测试科技(上海)有限公司

中国上海市浦东新区川桥路1295号2幢101室 201206
Tel: (86) 21-6879-8008 Fax: (86) 21-6879-8088

爱斯佩克试验仪器(广东)有限公司

中国广东省广州市南沙区珠江街珠江工业园
美德二路16号101厂 511462
Tel: (86) 20-84528102 Fax: (86) 20-84528107

爱斯佩克有限公司

ESPEC KOREA CORP.

(Hyeongok Industrial Park) 67, Hyeongoksandam-Ro,
93 Beon-Gil, Chongbuk-Myeon, Pyeongtaek-City,
Gyeonggi-do, 17812, Korea
Tel: (82) 31-686-8523-5 Fax: (82) 31-686-8526

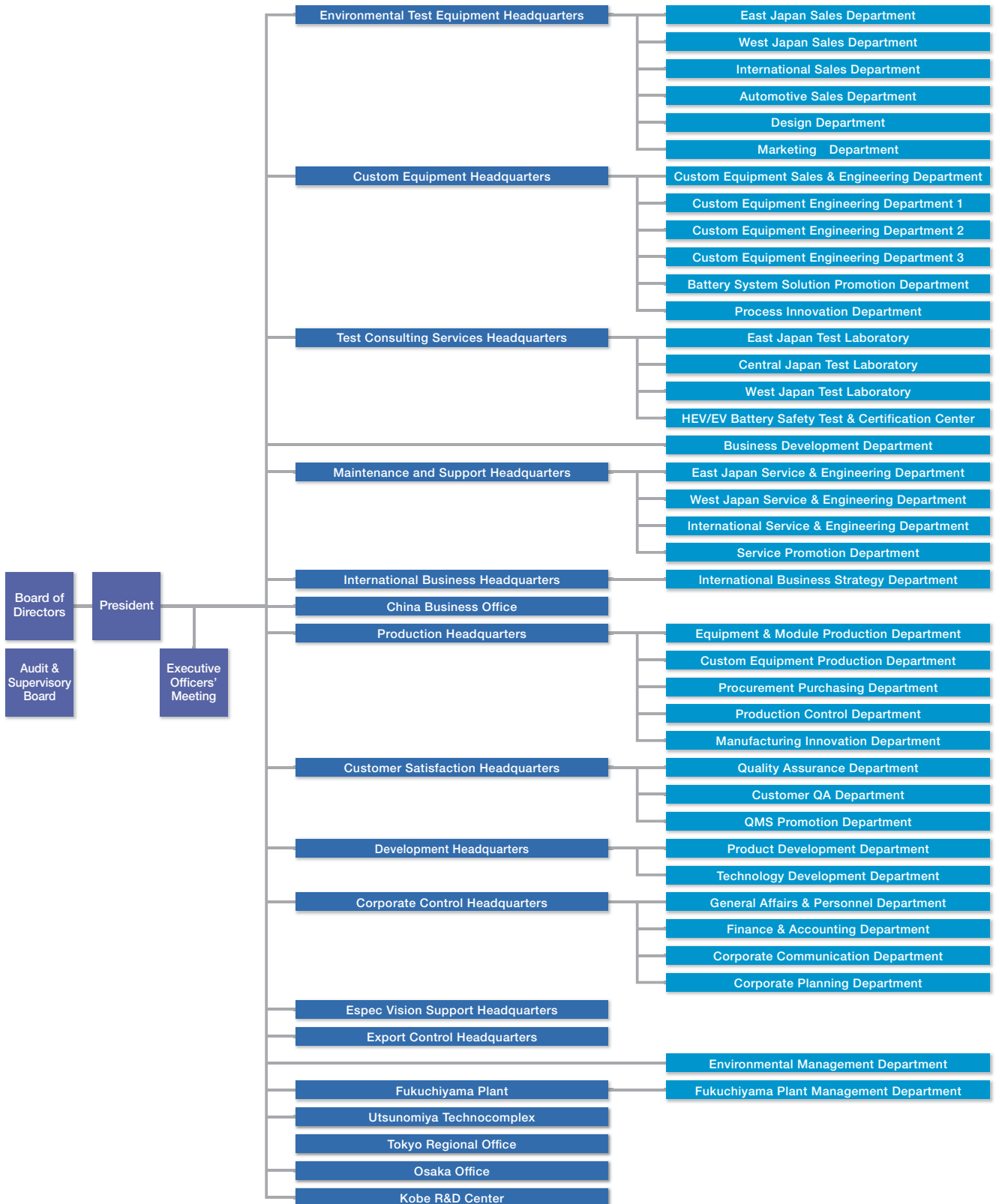
ESPEC ENGINEERING (THAILAND) CO., LTD.

700/860, Amata City Chonburi Industrial Estate (Phase8)
Moo.5, Tambol Nongkakha, Amphur Panthong,
Chonburi 20160, Thailand
Tel: (66) 3-810-9353 Fax: (66) 3-810-9356

ESPEC EUROPE GmbH

Balanstr. 55, D-81541 Munich, Germany
Tel: (49) 89-1893-9630 Fax: (49) 89-1893-96379

组织图 (2018年4月1日)



爱斯佩克株式会社

530-8550 大阪市北区天神橋 3-5-6
Tel:06-6358-4741 Fax:06-6358-5500
<https://www.espec.co.jp/>

